

Dell™ Inspiron™ 1018 Servisni priručnik

[Prije početka](#)

[Baterija](#)

[Tipkovnica](#)

[Tvrdi pogon](#)

[Sklop oslonca za ruku](#)

[Ploča s gumbom napajanja](#)

[Memorijski modul](#)

[Zvučnik](#)

[Srednji pokrov](#)

[Zaslon](#)

[Modul kamere](#)

[Ulazno/izlazna ploča](#)

[Mini-Card kartica za bežičnu mrežu](#)

[Ploča s indikatorima](#)

[Nosачi za pričvršćivanje](#)

[Priključak za AC adapter](#)


[Matična ploča](#)

[Baterija na matičnoj ploči](#)

[Ažuriranje BIOS-a Flash postupkom](#)

Napomene, oprezi i upozorenja

 **NAPOMENA:** NAPOMENA ukazuje na važne informacije koje vam pomažu da koristite svoje računalo na bolji način.

 **OPREZ:** UPOZORENJE ukazuje na moguće oštećenje hardvera ili gubitak podataka u slučaju da se ne poštuju upute.

 **UPOZORENJE:** UPOZORENJE označava moguće oštećenje imovine, osobne ozljede ili smrt.

Informacije navedene u ovom dokumentu podložne su promjeni bez prethodne obavijesti.
© 2010 Dell Inc. Sva prava pridržana.

Bilo kakvo umnožavanje ovog materijala bez pismenog dopuštenja tvrtke Dell Inc. strogo je zabranjeno.

Zatitni znakovi korišteni u ovom tekstu: *Dell*, logotip *DELL* i *Inspiron* zatitni su znakovi tvrtke Dell Inc.; *Bluetooth* je registrirani zatitni znak tvrtke Bluetooth SIG, Inc., a tvrtka Dell koristi ga pod licencom; *Microsoft*, *Windows* i logotip gumba start u sustavu Windows zatitni su znakovi ili registrirani zatitni znakovi tvrtke Microsoft Corporation u Sjedinjenim Američkim Državama i/ili drugim zemljama.

Ostali zatitni znakovi i zatičeni nazivi koji se koriste u ovom dokumentu označavaju ili entitete koji su vlasnici tih znakova ili njihove proizvode. Tvrtka Dell Inc. odriče se bilo kakvih vlasničkih interesa za navedene trgovačke znakove i trgovačke nazive, osim vlastitih.

Regulatorni model: P09T serija

Regulatorna vrsta: P09T001

Srpanj, 2010. Rev. A00

[Povratak na stranicu sa sadržajem](#)

Baterija

Dell™ Inspiron™ 1018 Servisni priručnik

- [Uklanjanje baterije](#)
- [Zamjena baterije](#)

- ⚠ UPOZORENJE:** Prije rada na unutrašnjosti računala pročitajte sigurnosne upute koje ste dobili s računalom. Dodatne sigurnosne informacije potražite na početnoj stranici za sukladnost sa zakonskim odredbama na www.dell.com/regulatory_compliance.
- ⚠ OPREZ:** Kako biste izbjegli elektrostatičko pražnjenje, uzemljite se koristeći ručnu traku za uzemljenje ili povremeno dotaknite neobojenu metalnu površinu (poput priključka na računalu).
- ⚠ OPREZ:** Samo ovlašteni serviser smije popravljati vaše računalo. Jamstvo ne obuhvaća štetu nastalu servisiranjem koje nije odobrila tvrtka Dell™.
- ⚠ OPREZ:** Kako se računalo ne bi oštetilo, koristite isključivo bateriju namijenjenu za to Dell računalo. Ne koristite baterije koje su namijenjene za druga Dell računala.
-

Uklanjanje baterije

1. Slijedite upute u odjeljku [Prije početka](#).
2. Okrenite računalo.
3. Pomaknite jezičak za vađenje baterije u deblokirani položaj.
4. Izvucite bateriju iz utora za bateriju.



1	baterija	2	jezičci za oslobađanje baterije (2)
---	----------	---	-------------------------------------

Zamjena baterije

- ⚠ OPREZ:** Kako se računalo ne bi oštetilo, koristite isključivo bateriju namijenjenu za to Dell računalo.

1. Slijedite upute u odjeljku [Prije početka](#).
 2. Poravnajte jezičke na bateriji s utorama na ležištu baterije i pažljivo utisnite bateriju tako da klikne na svom mjestu.
-

[Povratak na stranicu sa sadržajem](#)

[Povratak na stranicu sa sadržajem](#)

Prije početka

Dell™ Inspiron™ 1018 Servisni priručnik

- [Preporučeni alati](#)
- [Isključivanje računala](#)
- [Prije radova na unutarnjim dijelovima vašeg računala](#)

Ovaj priručnik pojašnjava postupke za uklanjanje i ugradnju komponenti u vaše računalo. Ako nije drugačije navedeno, za svaki se postupak podrazumijeva:

- 1 Izvršili ste korake iz [Isključivanje računala](#) i [Prije radova na unutarnjim dijelovima vašeg računala](#).
- 1 Pročitali ste sigurnosne upute koje ste dobili s računalom.
- 1 Komponenta se može zamijeniti ili, ako je kupljena zasebno, ugraditi tako da obrnutim redoslijedom primijenite postupak uklanjanja.


Preporučeni alati

Za izvođenje postupaka iz ovog dokumenta možda će vam trebati sljedeći alat:

- 1 Mali ravni odvijač
- 1 Križni odvijač
- 1 Plastično šilo
- 1 BIOS izvršni program za ažuriranje na support.dell.com

Isključivanje računala

OPREZ: Kako biste izbjegli gubitak podataka, prije isključivanja računala spremite i zatvorite sve otvorene datoteke i zatvorite sve otvorene programe.

1. Spremite i zatvorite sve otvorene datoteke i zatvorite sve otvorene programe.
2. Za isključivanje operacijskog sustava, pritisnite **Start**  i zatim pritisnite **Shut Down** (Isključi).
3. Provjerite je li računalo isključeno. Ako se računalo nije automatski isključilo prilikom isključivanja operativnog sustava, pritisnite i držite gumb za uključivanje/isključivanje dok se računalo ne isključi.

Prije radova na unutarnjim dijelovima vašeg računala

Zbog zaštite vašeg računala od mogućih oštećenja i zbog vaše osobne zaštite, pridržavajte se sljedećih uputa o sigurnosti.

UPOZORENJE: Prije rada na unutrašnjosti računala pročitate sigurnosne upute koje ste dobili s računalom. Dodatne sigurnosne informacije potražite na [početnoj stranici za sukladnost sa zakonskim odredbama na www.dell.com/regulatory_compliance](http://www.dell.com/regulatory_compliance).

OPREZ: Kako biste izbjegli elektrostatičko pražnjenje, uzemljite se koristeći ručnu traku za uzemljenje ili povremeno dotaknite neobojenu metalnu površinu (poput priključka na računalu).

OPREZ: Pažljivo rukujte komponentama i karticama. Ne dodirujte komponente ili kontakte na kartici. Karticu pridržavajte za rubove ili za metalni nosač. Komponente poput procesora pridržavajte za rubove, a ne za nožice.

OPREZ: Samo ovlaštenu servisera smije popravljati vaše računalo. Jamstvo ne obuhvaća štetu nastalu servisiranjem koje nije odobrila tvrtka Dell™.


OPREZ: Kada isključujete kabel, povlačite ga za utikač ili za jezičak za povlačenje, a ne za sam kabel. Neki kabeli imaju priključke s jezičcima za blokiranje. Ako iskapčate taj tip kabela, prije iskapčanja pritisnite jezičke za blokiranje. Dok odvajate priključke, držite ih poravnate i izbjegavajte krivljenje nožica konektora. Prije priključivanja kabela provjerite i jesu li oba konektora ispravno okrenuta i poravnata.

OPREZ: Kako se računalo ne bi oštetilo, izvršite sljedeće korake prije nego što započnete s radom na računalu.

1. Provjerite je li radna površina ravna i čista kako se poklopac računala ne bi ogrebao.
2. Isključite računalo (pogledajte [Isključivanje računala](#)) i sve priključene uređaje.

 **OPREZ:** Prilikom isključivanja mrežnog kabela, najprije kabel isključite iz računala, a potom iz mrežnog uređaja.

3. Iz računala isključite sve telefonske i mrežne kabele.
4. Pritisnite i izbacite sve instalirane kartice iz čitača medijskih kratica.
5. Iskopčajte svoje računalo i sve priključene uređaje iz svih električnih izvora napajanja.
6. Iz računala isključite sve priključene uređaje.

 **OPREZ:** Kako biste izbjegli oštećivanje matične ploče, prije rada na unutrašnjosti računala izvadite glavnu bateriju (pogledajte [Uklanjanje baterije](#)).

7. Izvadite bateriju (pogledajte [Uklanjanje baterije](#)).
8. Okrenite računalo gornjom stranom prema gore, otvorite zaslon i pritisnite gumb za uključivanje/isključivanje kako biste uzemljili matičnu ploču.

[Povratak na stranicu sa sadržajem](#)


[Povratak na stranicu sa sadržajem](#)

Ažuriranje BIOS-a Flash postupkom

Dell™ Inspiron™ 1018 Servisni priručnik

BIOS će možda biti potrebno ažurirati kada ažuriranje bude dostupno ili prilikom zamjene matične ploče. Za ažuriranje BIOS-a:

1. Uključite računalo.
2. Otvorite support.dell.com/support/downloads.
3. Pronađite datoteku za ažuriranje BIOS-a računala:


 **NAPOMENA:** Servisna oznaka vašeg računala nalazi se na naljepnici s donje strane vašeg računala.

Ako imate Servisnu oznaku računala:

- a. Pritisnite **Enter a Service Tag** (Unos servisne oznake).
- b. Unesite servisnu oznaku svog računala u polje **Enter a Service Tag** (Unos servisne oznake): pritisnite **Go** (Kreni) i nastavite na [Korak 4.](#)

Ako nemate Servisnu oznaku računala:

- a. Kliknite **Select Model** (Odaberi model).
- b. Na popisu **Select Your Product Family** (Odaberite kategoriju proizvoda) odaberite vrstu proizvoda.
- c. Na popisu **Select Your Product Line** (Odaberite liniju proizvoda) odaberite marku proizvoda.
- d. Na popisu **Select Your Product Model** (Odaberite model proizvoda) odaberite broj modela proizvoda.

 **NAPOMENA:** Ako ste odabrali pogrešan model i želite početi ponovo, pritisnite **Start Over** (Počni ponovno) na gornjoj desnoj strani izbornika.

- e. Pritisnite **Confirm** (Potvrdi).
4. Na zaslonu se prikazuje popis rezultata. Pritisnite **BIOS**.
 5. Za preuzimanje najnovije BIOS datoteke pritisnite **Download Now** (Preuzmi sada). Prikazuje se prozor **File Download** (Preuzmi datoteku).
 6. Za spremanje datoteke na radnu površinu kliknite na **Save** (Spremi). Datoteka se skine na vašu radnu površinu.
 7. Ako se pojavi prozor **Download Complete** (Preuzimanje dovršeno) pritisnite **Close** (Zatvori). Simbol datoteke pojavit će se na radnoj površini, a ime je isto kao i skinuta datoteka za nadgradnju BIOS-a.
 8. Dva puta pritisnite simbol za datoteku na radnoj površini te slijedite upute na ekranu.

[Povratak na stranicu sa sadržajem](#)

[Povratak na stranicu sa sadržajem](#)

Modul kamere

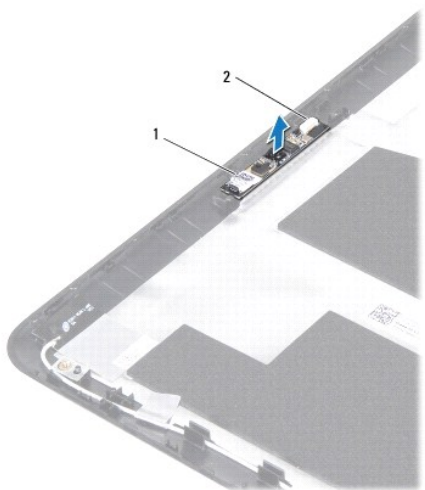
Dell™ Inspiron™ 1018 Servisni priručnik

- [Vađenje modula kamere](#)
- [Vraćanje modula kamere na mjesto](#)

- ⚠ **UPOZORENJE:** Prije rada na unutrašnjosti računala pročitajte sigurnosne upute koje ste dobili s računalom. Dodatne sigurnosne informacije potražite na početnoj stranici za sukladnost sa zakonskim odredbama na www.dell.com/regulatory_compliance.
 - ⚠ **OPREZ:** Kako biste izbjegli elektrostatičko pražnjenje, uzemljite se koristeći ručnu traku za uzemljenje ili povremeno dotaknite neobojenu metalnu površinu (poput priključka na računalu).
 - ⚠ **OPREZ:** Samo ovlašteni serviser smije popravljati vaše računalo. Jamstvo ne obuhvaća štetu nastalu servisiranjem koje nije odobrila tvrtka Dell™.
 - ⚠ **OPREZ:** Kako biste izbjegli oštećivanje matične ploče, prije rada na unutrašnjosti računala izvadite glavnu bateriju (pogledajte [Uklanjanje baterije](#)).
-

Vađenje modula kamere

1. Slijedite upute u odjeljku [Prije početka](#).
2. Izvadite bateriju (pogledajte [Uklanjanje baterije](#)).
3. Skinite tipkovnicu (pogledajte [Uklanjanje tipkovnice](#)).
4. Uklonite sklop tvrdog diska (slijedite upute od [Korak 4](#) do [Korak 6](#) u odjeljku [Uklanjanje tvrdog diska](#)).
5. Izvadite sklop oslonca za ruku (pogledajte [Uklanjanje sklopa oslonca za ruku](#)).
6. Uklonite memorijski modul (pogledajte [Uklanjanje memorijskog modula](#)).
7. Skinite poklopac modula (pogledajte [Uklanjanje srednjeg pokrova](#)).
8. Izvadite sklop zaslona (pogledajte [Uklanjanje sklopa zaslona](#)).
9. Skinite okvir zaslona (pogledajte [Uklanjanje okvira zaslona](#)).
10. Skinite ploču zaslona (pogledajte [Uklanjanje ploče zaslona](#)).
11. Pažljivo odstranite modul kamere koji se nalazi na stražnjem poklopcu zaslona.



1	modul kamere	2	priključak kabela kamere
---	--------------	---	--------------------------

Vraćanje modula kamere na mjesto

1. Slijedite upute u odjeljku [Prije početka](#).
2. Pomoću oznaka za poravnanje postavite modul kamere na stražnji pokrov zaslona.
3. Vratite ploču zaslona (pogledajte [Vraćanje ploče zaslona](#)).
4. Vratite okvir zaslona (pogledajte [Vraćanje okvira zaslona](#)).
5. Vratite sklop zaslona (pogledajte [Vraćanje sklopa zaslona](#)).
6. Vratite srednji pokrov (pogledajte [Vraćanje srednjeg pokrova](#)).
7. Vratite memorijski modul (pogledajte [Vraćanje memorijskog modula](#)).
8. Vratite sklop oslonca za ruku (pogledajte [Vraćanje sklopa oslonca za ruku](#)).
9. Vratite sklop tvrdog diska (slijedite upute od [Korak 5](#) do [Korak 7](#) u odjeljku [Vraćanje tvrdog diska](#)).
10. Vratite tipkovnicu (pogledajte [Vraćanje tipkovnice](#)).
11. Vratite bateriju (pogledajte [Zamjena baterije](#)).

△ OPREZ: Prije nego što uključite računalo, ponovno postavite sve vijke i provjerite nije li koji vijak ostao u unutrašnjosti računala. Ako to ne napravite, možete oštetiti računalo.

[Povratak na stranicu sa sadržajem](#)

[Povratak na stranicu sa sadržajem](#)

Baterija na matičnoj ploči

Dell™ Inspiron™ 1018 Servisni priručnik

- [Uklanjanje baterije na matičnoj ploči](#)
- [Vraćanje baterije na matičnu ploču](#)

- ⚠ **UPOZORENJE:** Prije rada na unutrašnjosti računala pročitajte sigurnosne upute koje ste dobili s računalom. Dodatne sigurnosne informacije potražite na početnoj stranici za sukladnost sa zakonskim odredbama na www.dell.com/regulatory_compliance.
- ⚠ **OPREZ:** Kako biste izbjegli elektrostatičko pražnjenje, uzemljite se koristeći ručnu traku za uzemljenje ili povremeno dotaknite neobojenu metalnu površinu (poput priključka na računalu).
- ⚠ **OPREZ:** Samo ovlašteni serviser smije popravljati vaše računalo. Jamstvo ne obuhvaća štetu nastalu servisiranjem koje nije odobrila tvrtka Dell™.
- ⚠ **OPREZ:** Kako biste izbjegli oštećivanje matične ploče, prije rada na unutrašnjosti računala izvadite glavnu bateriju (pogledajte [Uklanjanje baterije](#)).

Uklanjanje baterije na matičnoj ploči

1. Slijedite upute u odjeljku [Prije početka](#).
2. Izvadite bateriju (pogledajte [Uklanjanje baterije](#)).
3. Izvadite matičnu ploču (pogledajte [Vađenje matične ploče](#)).
4. Okrenite matičnu ploču.
5. Pomoću plastičnog šila nježno izvadite bateriju matične ploče iz utora za bateriju na matičnoj ploči.



1	plastično šilo	2	baterija na matičnoj ploči
---	----------------	---	----------------------------

Vraćanje baterije na matičnu ploču

1. Slijedite upute u odjeljku [Prije početka](#).
2. Pozitivnu stranu okrenite prema gore i bateriju veličine kovanice postavite u utor za bateriju na matičnoj ploči.
3. Vratite matičnu ploču (pogledajte [Vraćanje matične ploče](#)).
4. Vratite bateriju (pogledajte [Zamjena baterije](#)).

- ⚠ **OPREZ:** Prije nego što uključite računalo, ponovno postavite sve vijke i provjerite nije li koji vijak ostao u unutrašnjosti računala. Ako to ne napravite, možete oštetiti računalo.

[Povratak na stranicu sa sadržajem](#)

[Povratak na stranicu sa sadržajem](#)

Priključak za AC adapter

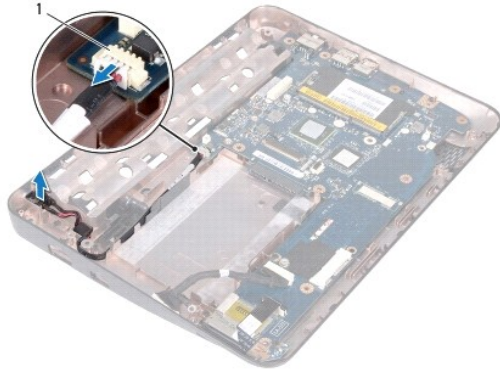
Dell™ Inspiron™ 1018 Servisni priručnik

- [Uklanjanje priključka AC adaptera](#)
- [Vraćanje priključka AC adaptera](#)

- ⚠ **UPOZORENJE:** Prije rada na unutrašnjosti računala pročitajte sigurnosne upute koje ste dobili s računalom. Dodatne sigurnosne informacije potražite na početnoj stranici za sukladnost sa zakonskim odredbama na www.dell.com/regulatory_compliance.
 - ⚠ **OPREZ:** Kako biste izbjegli elektrostatičko pražnjenje, uzemljite se koristeći ručnu traku za uzemljenje ili povremeno dotaknite neobojenu metalnu površinu (poput priključka na računalu).
 - ⚠ **OPREZ:** Samo ovlašteni serviser smije popravljati vaše računalo. Jamstvo ne obuhvaća štetu nastalu servisiranjem koje nije odobrila tvrtka Dell™.
 - ⚠ **OPREZ:** Kako biste izbjegli oštećivanje matične ploče, prije rada na unutrašnjosti računala izvadite glavnu bateriju (pogledajte [Uklanjanje baterije](#)).
-

Uklanjanje priključka AC adaptera

1. Slijedite upute u odjeljku [Prije početka](#).
2. Izvadite bateriju (pogledajte [Uklanjanje baterije](#)).
3. Skinite tipkovnicu (pogledajte [Uklanjanje tipkovnice](#)).
4. Uklonite sklop tvrdog diska (slijedite upute od [Korak 4](#) do [Korak 6](#) u odjeljku [Uklanjanje tvrdog diska](#)).
5. Izvadite sklop oslonca za ruku (pogledajte [Uklanjanje sklopa oslonca za ruku](#)).
6. Uklonite memorijski modul (pogledajte [Uklanjanje memorijskog modula](#)).
7. Izvadite mini karticu (pogledajte [Uklanjanje Mini-Card kartice](#)).
8. Skinite poklopac modula (pogledajte [Uklanjanje srednjeg pokrova](#)).
9. Izvadite sklop zaslona (pogledajte [Uklanjanje sklopa zaslona](#)).
10. Uklonite nosače za pričvršćenje (pogledajte [Uklanjanje nosača za pričvršćenje](#)).
11. Izvadite ulazno/izlaznu ploču (pogledajte [Vađenje ulazno/izlazne ploče](#)).
12. Zabilježite put kabela konektora AC adaptera i skinite kabel USB modula s kućišta računala.
13. Izvadite priključak AC adaptera iz kućišta računala.



1	Konektor za AC adapter
---	------------------------

Vraćanje priključka AC adaptera

1. Slijedite upute u odjeljku [Prije početka](#).
2. Postavite priključak AC adaptera na bazu računala.
3. Provcucite priključni kabel AC adaptera kroz vodilice i priključite kabel u priključak na matičnoj ploči.
4. Vratite ploču za ulaz/izlaz (pogledajte [Vraćanje ulazno/izlazne ploče](#)).
5. Vratite nosače za pričvršćenje (pogledajte [Ponovno postavljanje nosača za pričvršćenje](#)).
6. Vratite sklop zaslona (pogledajte [Vraćanje sklopa zaslona](#)).
7. Vratite srednji pokrov (pogledajte [Vraćanje srednjeg pokrova](#)).
8. Vratite mini karticu (pogledajte [Vraćanje kartice Mini-Card](#)).
9. Vratite memorijski modul (pogledajte [Vraćanje memorijskog modula](#)).
10. Vratite sklop oslonca za ruku (pogledajte [Vraćanje sklopa oslonca za ruku](#)).
11. Vratite sklop tvrdog diska (slijedite upute od [Korak 5](#) do [Korak 7](#) u odjeljku [Vraćanje tvrdog diska](#)).
12. Vratite tipkovnicu (pogledajte [Vraćanje tipkovnice](#)).
13. Vratite bateriju (pogledajte [Zamjena baterije](#)).

⚠ OPREZ: Prije nego što uključite računalo, ponovno postavite sve vijke i provjerite nije li koji vijak ostao u unutrašnjosti računala. Ako to ne napravite, možete oštetiti računalo.

[Povratak na stranicu sa sadržajem](#)

[Povratak na stranicu sa sadržajem](#)

Zaslona

Dell™ Inspiron™ 1018 Servisni priručnik

- [Sklop zaslona](#)
- [Okvir zaslona](#)
- [Ploča zaslona](#)
- [Kabel zaslona](#)
- [Nosачи ploče zaslona](#)

⚠ UPOZORENJE: Prije rada na unutrašnjosti računala pročitajte sigurnosne upute koje ste dobili s računalom. Dodatne sigurnosne informacije potražite na početnoj stranici za sukladnost sa zakonskim odredbama na www.dell.com/regulatory_compliance.

⚠ OPREZ: Kako biste izbjegli elektrostatičko pražnjenje, uzemljite se koristeći ručnu traku za uzemljenje ili povremeno dotaknite neobojenu metalnu površinu (poput priključka na računalu).

⚠ OPREZ: Samo ovlašteni serviser smije popravljati vaše računalo. Jamstvo ne obuhvaća štetu nastalu servisiranjem koje nije odobrila tvrtka Dell™.

⚠ OPREZ: Kako biste izbjegli oštećivanje matične ploče, prije rada na unutrašnjosti računala izvadite glavnu bateriju (pogledajte [Uklanjanje baterije](#)).

Sklop zaslona

Uklanjanje sklopa zaslona

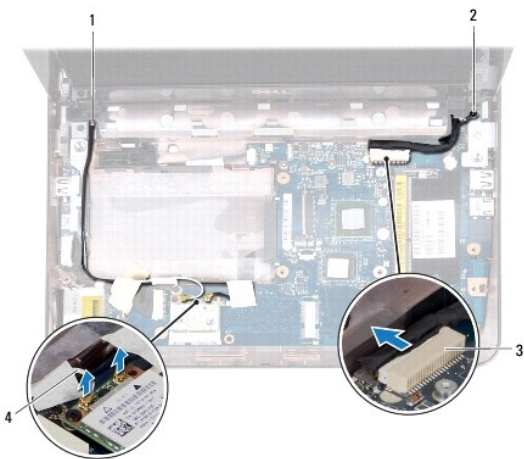
1. Slijedite upute u odjeljku [Prije početka](#).
2. Izvadite bateriju (pogledajte [Uklanjanje baterije](#)).
3. Skinite tipkovnicu (pogledajte [Uklanjanje tipkovnice](#)).
4. Uklonite sklop tvrdog diska (slijedite upute od [Korak 4](#) do [Korak 6](#) u odjeljku [Uklanjanje tvrdog diska](#)).
5. Izvadite sklop oslonca za ruku (pogledajte [Uklanjanje sklopa oslonca za ruku](#)).
6. Uklonite memorijski modul (pogledajte [Uklanjanje memorijskog modula](#)).
7. Skinite poklopac modula (pogledajte [Uklanjanje srednjeg pokrova](#)).
8. Uklonite vijak koji pričvršćuje sklop zaslona na kućište računala.



1	vijak
---	-------

⚠ **OPREZ:** Prilikom otvaranja zaslona budite vrlo pažljivi kako ne biste oštetili sklop zaslona.

9. Zaslom otvorite najviše što je moguće.
10. Iskopčajte antenske kabele iz mini kartice.
11. Zabilježite kako su položeni kablovi antene za mini karticu i izvadite ih iz vodilica na računalu.
12. Kabel zaslona iskopčajte iz priključka na matičnoj ploči.



1	put kabela mini kartice	2	vijak za uzemljenje kabela zaslona
3	priključak kabela zaslona	4	antenski kabele (2)

13. Uklonite dva vijka koji pričvršćuju sklop zaslona na kućište računala.
14. Podignite sklop zaslona iz kućišta računala.



1	vijci (2)
---	-----------

Vraćanje sklopa zaslona

1. Slijedite upute u odjeljku [Prije početka](#).
2. Postavite sklop zaslona u položaj i vratite vijak pored lijeve šarke kojim je sklop zaslona pričvršćen s kućištem računala.
3. Kabel za uzemljenje zaslona postavite iznad rupe za vijak i vratite vijak za pričvršćenje kabela uzemljenja.
4. Kabel zaslona ukopčajte u priključak na matičnoj ploči.
5. Kabele antene za mini karticu provucite kroz vodilice na osloncu za dlan.
6. Spojite antenske kabele s karticom Mini-Card (pogledajte [Ponovno postavljanje kartice Mini-Card](#)).
7. Zatvorite zaslon i vratite dva vijka kojima je sklop zaslona pričvršćen na kućište računala.
8. Vratite srednji pokrov (pogledajte [Vraćanje srednjeg pokrova](#)).
9. Vratite memorijski modul (pogledajte [Vraćanje memorijskog modula](#)).
10. Vratite sklop oslonca za ruku (pogledajte [Vraćanje sklopa oslonca za ruku](#)).
11. Vratite sklop tvrdog diska (slijedite upute od [Korak 5](#) do [Korak 7](#) u odjeljku [Vraćanje tvrdog diska](#)).
12. Vratite tipkovnicu (pogledajte [Vraćanje tipkovnice](#)).
13. Vratite bateriju (pogledajte [Zamjena baterije](#)).

OPREZ: Prije nego što uključite računalo, ponovno postavite sve vijke i provjerite nije li koji vijak ostao u unutrašnjosti računala. Ako to ne napravite, možete oštetiti računalo.

Okvir zaslona

Uklanjanje okvira zaslona

OPREZ: Okvir zaslona je iznimno lomljiv. Prilikom vađenja budite pažljivi kako ne biste oštetili okvir zaslona.

1. Slijedite upute u odjeljku [Prije početka](#).
2. Izvadite sklop zaslona (pogledajte [Uklanjanje sklopa zaslona](#)).
3. Uklonite dva gumena čepa koji pokrivaju vijke okvira zaslona.
4. Uklonite dva vijka koji pričvršćuju masku zaslona na sklop zaslona.



1	vijci (2)	2	gumeni čepovi (2)
3	okvir zaslona		

5. Vrhovima prstiju pažljivo izgurajte unutarnji rub okvira zaslona.
6. Podignite okvir zaslona sa sklopa zaslona.

Vraćanje okvira zaslona

1. Slijedite upute u odjeljku [Prije početka](#).
2. Poravnajte okvir zaslona iznad ploče zaslona i nježno ga pritisnite dok ne sjedne na svoje mjesto.
3. Vratite dva vijka koji pričvršćuju okvir zaslona na stražnji pokrov zaslona.
4. Vratite dva gumena čepa koji pokrivaju vijke okvira zaslona.
5. Vratite sklop zaslona (pogledajte [Vraćanje sklopa zaslona](#)).

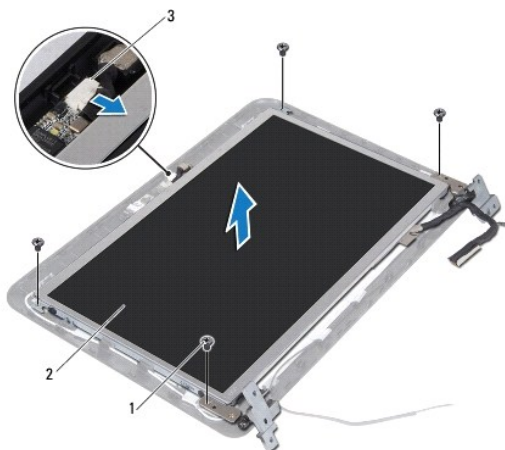
OPREZ: Prije nego što uključite računalo, ponovno postavite sve vijke i provjerite nije li koji vijak ostao u unutrašnjosti računala. Ako to ne napravite, možete oštetiti računalo.

Ploča zaslona

Uklanjanje ploče zaslona

1. Slijedite upute u odjeljku [Prije početka](#).

2. Izvadite sklop zaslona (pogledajte [Uklanjanje sklopa zaslona](#)).
3. Skinite okvir zaslona (pogledajte [Uklanjanje okvira zaslona](#)).
4. Isključite kabel kamere iz priključka na modulu kamere.
5. Uklonite četiri vijka koji ploču zaslona pričvršćuju za stražnji pokrov zaslona.
6. Podignite ploču zaslona sa stražnjeg pokrova zaslona.



1	vijci (4)	2	ploča zaslona
3	priključak kabela kamere		

Vraćanje ploče zaslona

1. Slijedite upute u odjeljku [Prije početka](#).
2. Podignite ploču zaslona sa stražnjeg pokrova zaslona.
3. Kabel kamere ukopčajte na priključak na modulu kamere.
4. Ponovo postavite četiri vijka koji ploču zaslona pričvršćuju za stražnji pokrov zaslona.
5. Vratite okvir zaslona (pogledajte [Vraćanje okvira zaslona](#)).
6. Vratite sklop zaslona (pogledajte [Vraćanje sklopa zaslona](#)).

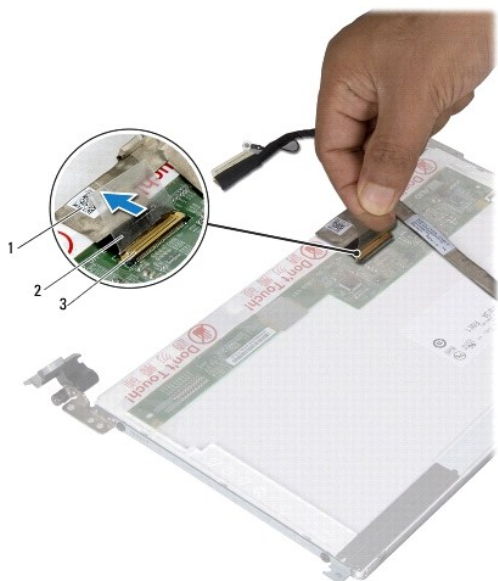
⚠ OPREZ: Prije nego što uključite računalo, ponovno postavite sve vijke i provjerite nije li koji vijak ostao u unutrašnjosti računala. Ako to ne napravite, možete oštetiti računalo.

Kabel zaslona

Isključivanje kabela zaslona

1. Slijedite upute u odjeljku [Prije početka](#).
2. Izvadite sklop zaslona (pogledajte [Uklanjanje sklopa zaslona](#)).

3. Skinite okvir zaslona (pogledajte [Uklanjanje okvira zaslona](#)).
4. Skinite ploču zaslona (pogledajte [Uklanjanje ploče zaslona](#)).
5. Okrenite ploču zaslona i položite je na čistu površinu.
6. Povucite jezičak za izvlačenje da biste odspojili kabel zaslona s priključka na ploči zaslona.



1	kabel zaslona	2	jezičak za povlačenje
3	priključak kabela zaslona		

7. Nježno odvojite kabel zaslona od ploče zaslona.

Vraćanje kabela zaslona

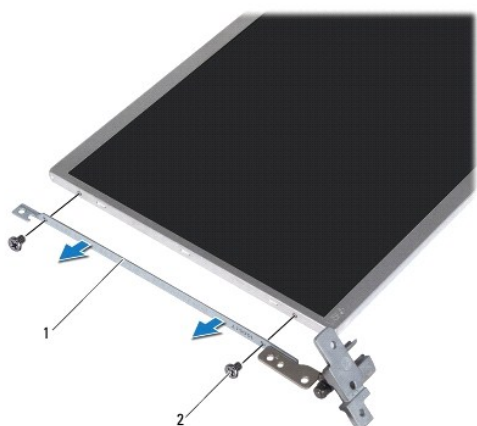
1. Slijedite upute u odjeljku [Prije početka](#).
2. Zalijepite kabel zaslona duž ruba ploče zaslona.
3. Kabel zaslona ukopčajte u priključak na matičnoj ploči.
4. Vratite ploču zaslona (pogledajte [Vraćanje ploče zaslona](#)).
5. Vratite okvir zaslona (pogledajte [Vraćanje okvira zaslona](#)).
6. Vratite na mjesto sklop zaslona ([Vraćanje sklopa zaslona](#)).

⚠ **OPREZ:** Prije nego što uključite računalo, ponovno postavite sve vijke i provjerite nije li koji vijak ostao u unutrašnjosti računala. Ako to ne napravite, možete oštetiti računalo.

Nosači ploče zaslona

Skidanje nosača ploče zaslona

1. Slijedite upute u odjeljku [Prije početka](#).
2. Izvadite sklop zaslona (pogledajte [Uklanjanje sklopa zaslona](#)).
3. Skinite okvir zaslona (pogledajte [Uklanjanje okvira zaslona](#)).
4. Skinite ploču zaslona (pogledajte [Uklanjanje ploče zaslona](#)).
5. Odvijte četiri vijka (po dva na svakoj strani) koji pričvršćuju nosače ploče zaslona na ploču zaslona.
6. Uklonite nosače ploče zaslona s ploče zaslona.



1	nosači ploče zaslona (2)	2	vijci (4)
---	--------------------------	---	-----------

Vraćanje nosača ploče zaslona

1. Slijedite upute u odjeljku [Prije početka](#).
2. Stavite nosače ploče zaslona u svoj položaj.
3. Vratite četiri vijka (po dva na svakoj strani) koji pričvršćuju nosače ploče zaslona na ploču zaslona.
4. Vratite ploču zaslona (pogledajte [Vraćanje ploče zaslona](#)).
5. Vratite okvir zaslona (pogledajte [Vraćanje okvira zaslona](#)).
6. Vratite sklop zaslona (pogledajte [Vraćanje sklopa zaslona](#)).

OPREZ: Prije nego što uključite računalo, ponovno postavite sve vijke i provjerite nije li koji vijak ostao u unutrašnjosti računala. Ako to ne napravite, možete oštetiti računalo.

[Povratak na stranicu sa sadržajem](#)

[Povratak na stranicu sa sadržajem](#)

Tvrđi pogon

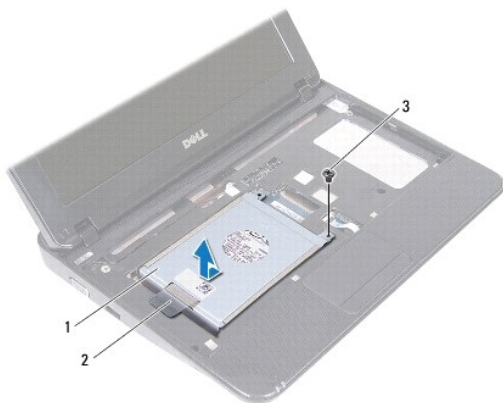
Dell™ Inspiron™ 1018 Servisni priručnik

- [Uklanjanje tvrdog diska](#)
- [Vraćanje tvrdog diska](#)

- ⚠ **UPOZORENJE:** Prije rada na unutrašnjosti računala pročitajte sigurnosne upute koje ste dobili s računalom. Dodatne sigurnosne informacije potražite na početnoj stranici za sukladnost sa zakonskim odredbama na www.dell.com/regulatory_compliance.
- ⚠ **UPOZORENJE:** Nemojte dodirivati metalno kućište tvrdog diska ako ste ga izvadili iz računala dok je još vruć.
- ⚠ **OPREZ:** Kako biste izbjegli elektrostatičko pražnjenje, uzemljite se koristeći ručnu traku za uzemljenje ili povremeno dotaknite neobojenu metalnu površinu (poput priključka na računalu).
- ⚠ **OPREZ:** Kako biste izbjegli oštećivanje matične ploče, prije rada na unutrašnjosti računala izvadite glavnu bateriju (pogledajte [Uklanjanje baterije](#)).
- ⚠ **OPREZ:** Kako biste spriječili gubitak podataka, prije vađenja sklopa tvrdog diska isključite računalu (pogledajte [Isključivanje računala](#)). Nemojte vaditi tvrdi disk dok je računalu uključeno ili je u stanju mirovanja.
- ⚠ **OPREZ:** Tvrđi diskovi su iznimno osjetljivi. Budite pažljivi pri rukovanju s tvrdim diskom.
- ⚠ **OPREZ:** Samo ovlašteni serviser smije popravljati vaše računalu. Jamstvo ne obuhvaća štetu nastalu servisiranjem koje nije odobrila tvrtka Dell™.
- 🔧 **NAPOMENA:** Tvrtka Dell ne jamči kompatibilnost niti pruža podršku za tvrde diskove drugih proizvođača, već isključivo onih koje je proizvela tvrtka Dell.
- 🔧 **NAPOMENA:** Ako ugrađujete tvrdi disk čiji proizvođač nije Dell, na novi tvrdi disk morate instalirati operativni sustav, upravljačke i uslužne programe.

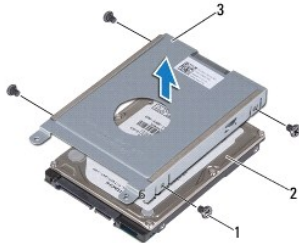
Uklanjanje tvrdog diska

1. Slijedite upute u odjeljku [Prije početka](#).
2. Izvadite bateriju (pogledajte [Uklanjanje baterije](#)).
3. Skinite tipkovnicu (pogledajte [Uklanjanje tipkovnice](#)).
4. Odvrtite vijak koji pričvršćuje sklop tvrdog diska na matičnu ploču.
5. Pomoću jezička za povlačenje pogurajte sklop tvrdog diska u stranu da biste ga odspojili od priključka na matičnoj ploči.
6. Sklop tvrdog diska podignite s baze računala.



1	sklop tvrdog diska	2	jezičak za povlačenje
3	vijak		

- Otpustite četiri vijka kojima je nosač tvrdog diska pričvršćen za tvrdi disk.
- Odvojite nosač tvrdog diska od tvrdog diska.



1	vijci (4)	2	tvrdi disk
3	nosač tvrdog diska		

Vraćanje tvrdog diska

- Slijedite upute u odjeljku [Prije početka](#).
- Izvadite novi tvrdi disk iz pakiranja.
Originalno pakiranje spremite kako biste tvrdi disk mogli zapakirati ili poslati poštom.
- Tvrdi disk postavite u nosač tvrdog diska.
- Ponovno pritegnite četiri vijka kojima je nosač tvrdog diska pričvršćen za tvrdi disk.
- Sklop tvrdog diska postavite u kućište računala.
- Pomoću jezička za povlačenje sklop tvrdog diska gurnite u priključak na matičnoj ploči.
- Vratite vijak kojim je sklop tvrdog diska pričvršćen na matičnu ploču.
- Vratite tipkovnicu (pogledajte [Vraćanje tipkovnice](#)).
- Vratite bateriju (pogledajte [Zamjena baterije](#)).

⚠ OPREZ: Prije nego što uključite računalo, ponovno postavite sve vijke i provjerite nije li koji vijak ostao u unutrašnjosti računala. Ako to ne napravite, možete oštetiti računalo.

[Povratak na stranicu sa sadržajem](#)

[Povratak na stranicu sa sadržajem](#)

Srednji pokrov

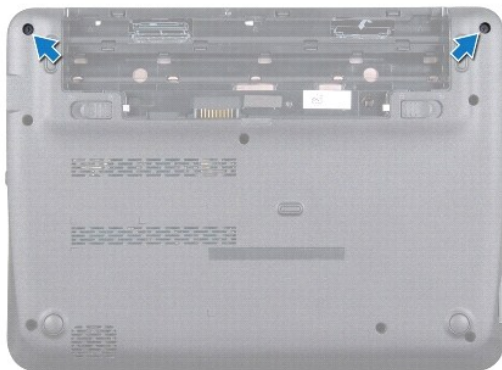
Dell™ Inspiron™ 1018 Servisni priručnik

- [Uklanjanje srednjeg pokrova](#)
- [Vraćanje srednjeg pokrova](#)

- ⚠ **UPOZORENJE:** Prije rada na unutrašnjosti računala pročitajte sigurnosne upute koje ste dobili s računalom. Dodatne sigurnosne informacije potražite na početnoj stranici za sukladnost sa zakonskim odredbama na www.dell.com/regulatory_compliance.
 - ⚠ **OPREZ:** Kako biste izbjegli elektrostatičko pražnjenje, uzemljite se koristeći ručnu traku za uzemljenje ili povremeno dotaknite neobojenu metalnu površinu (poput priključka na računalu).
 - ⚠ **OPREZ:** Samo ovlašteni serviser smije popravljati vaše računalo. Jamstvo ne obuhvaća štetu nastalu servisiranjem koje nije odobrila tvrtka Dell™.
 - ⚠ **OPREZ:** Kako biste izbjegli oštećivanje matične ploče, prije rada na unutrašnjosti računala izvadite glavnu bateriju (pogledajte [Uklanjanje baterije](#)).
-

Uklanjanje srednjeg pokrova

1. Slijedite upute u odjeljku [Prije početka](#).
2. Izvadite bateriju (pogledajte [Uklanjanje baterije](#)).
3. Uklonite dva vijka kojima je srednji pokrov pričvršćen za bazu računala.



4. Pomoću plastičnog šila, nježno pogurajte srednji pokrov i uklonite ga s kućišta računala.
5. Podignite srednji pokrov s računala.



1	srednji pokrov	2	plastično šilo
---	----------------	---	----------------

Vraćanje srednjeg pokrova

1. Slijedite upute u odjeljku [Prije početka](#).
2. Poravnajte jezičke na srednjem pokrovu s utorima u bazi računala i učvrstite srednji pokrov u njegovom položaju.
3. Okrenite računalo.
4. Zavijte dva vijka kojima je srednji pokrov pričvršćen za bazu računala.
5. Vratite bateriju (pogledajte [Zamjena baterije](#)).

⚠ OPREZ: Prije nego što uključite računalo, ponovno postavite sve vijke i provjerite nije li koji vijak ostao u unutrašnjosti računala. Ako to ne napravite, možete oštetiti računalo.

[Povratak na stranicu sa sadržajem](#)

[Povratak na stranicu sa sadržajem](#)

Ulazno/izlazna ploča

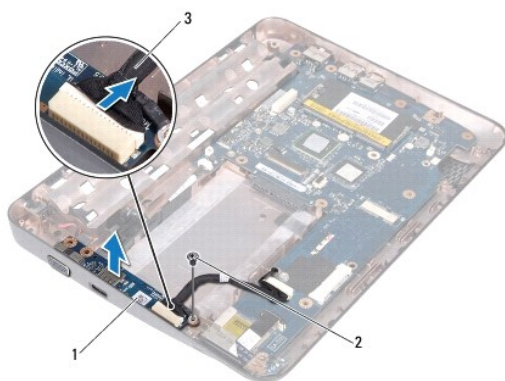
Dell™ Inspiron™ 1018 Servisni priručnik

- [Vađenje ulazno/izlazne ploče](#)
- [Vraćanje ulazno/izlazne ploče](#)

- ⚠ **UPOZORENJE:** Prije rada na unutrašnjosti računala pročitajte sigurnosne upute koje ste dobili s računalom. Dodatne sigurnosne informacije potražite na početnoj stranici za sukladnost sa zakonskim odredbama na www.dell.com/regulatory_compliance.
- ⚠ **OPREZ:** Kako biste izbjegli elektrostatičko pražnjenje, uzemljite se koristeći ručnu traku za uzemljenje ili povremeno dotaknite neobojenu metalnu površinu (poput priključka na računalu).
- ⚠ **OPREZ:** Samo ovlašteni serviser smije popravljati vaše računalo. Jamstvo ne obuhvaća štetu nastalu servisiranjem koje nije odobrila tvrtka Dell™.
- ⚠ **OPREZ:** Kako biste izbjegli oštećivanje matične ploče, prije rada na unutrašnjosti računala izvadite glavnu bateriju (pogledajte [Uklanjanje baterije](#)).

Vađenje ulazno/izlazne ploče

1. Slijedite upute u odjeljku [Prije početka](#).
2. Izvadite bateriju (pogledajte [Uklanjanje baterije](#)).
3. Skinite tipkovnicu (pogledajte [Uklanjanje tipkovnice](#)).
4. Uklonite sklop tvrdog diska (slijedite upute od [Korak 4](#) do [Korak 6](#) u odjeljku [Uklanjanje tvrdog diska](#)).
5. Izvadite sklop oslonca za ruku (pogledajte [Uklanjanje sklopa oslonca za ruku](#)).
6. Uklonite memorijski modul (pogledajte [Uklanjanje memorijskog modula](#)).
7. Skinite poklopac modula (pogledajte [Uklanjanje srednjeg pokrova](#)).
8. Izvadite sklop zaslona (pogledajte [Uklanjanje sklopa zaslona](#)).
9. Uklonite nosače za pričvršćenje (pogledajte [Uklanjanje nosača za pričvršćenje](#)).
10. Odspojite kabel I/O ploče iz konektora na I/O pločici.




1	ulazno/izlazna ploča	2	vijak za uzemljenje
---	----------------------	---	---------------------

11. Odvijte vijak za uzemljenje kojim je ulazno/izlazna ploča pričvršćena na kućište računala.
 12. Odvojite I/O pločicu i otpustite konektore na I/O pločici od kućišta računala.
-

Vraćanje ulazno/izlazne ploče

1. Slijedite upute u odjeljku [Prije početka](#).
2. Poravnajte priključke na ulazno/izlaznoj ploči s utorima na kućištu računala.
3. Priključite kabel I/O ploče na konektor na I/O pločici.
4. Kabel za uzemljenje I/O ploče postavite iznad rupe za vijak i vratite vijak za uzemljenje.
5. Vratite nosače za pričvršćenje (pogledajte [Ponovno postavljanje nosača za pričvršćenje](#)).
6. Vratite sklop zaslona (pogledajte [Vraćanje sklopa zaslona](#)).
7. Vratite srednji pokrov (pogledajte [Vraćanje srednjeg pokrova](#)).
8. Vratite memorijski modul (pogledajte [Vraćanje memorijskog modula](#)).
9. Vratite sklop oslonca za ruku (pogledajte [Vraćanje sklopa oslonca za ruku](#)).
10. Vratite sklop tvrdog diska (slijedite upute od [Korak 5](#) do [Korak 7](#) u odjeljku [Vraćanje tvrdog diska](#)).
11. Vratite tipkovnicu (pogledajte [Vraćanje tipkovnice](#)).
12. Vratite bateriju (pogledajte [Zamjena baterije](#)).

 **OPREZ:** Prije nego što uključite računalo, ponovno postavite sve vijke i provjerite nije li koji vijak ostao u unutrašnjosti računala. Ako to ne napravite, možete oštetiti računalo.

[Povratak na stranicu sa sadržajem](#)

[Povratak na stranicu sa sadržajem](#)

Tipkovnica

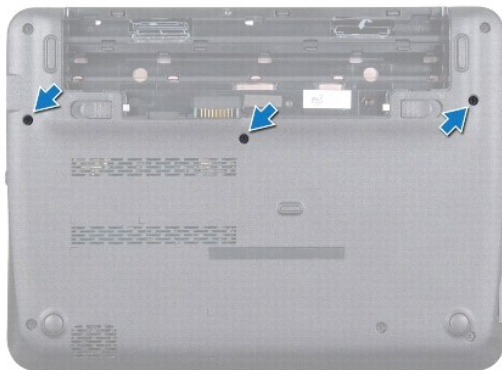
Dell™ Inspiron™ 1018 Servisni priručnik

- [Uklanjanje tipkovnice](#)
- [Vraćanje tipkovnice](#)

- ⚠ **UPOZORENJE:** Prije rada na unutrašnjosti računala pročitajte sigurnosne upute koje ste dobili s računalom. Dodatne sigurnosne informacije potražite na početnoj stranici za sukladnost sa zakonskim odredbama na www.dell.com/regulatory_compliance.
 - ⚠ **OPREZ:** Kako biste izbjegli elektrostatičko pražnjenje, uzemljite se koristeći ručnu traku za uzemljenje ili povremeno dotaknite neobojenu metalnu površinu (poput priključka na računalu).
 - ⚠ **OPREZ:** Samo ovlašteni serviser smije popravljati vaše računalo. Jamstvo ne obuhvaća štetu nastalu servisiranjem koje nije odobrila tvrtka Dell™.
 - ⚠ **OPREZ:** Kako biste izbjegli oštećivanje matične ploče, prije rada na unutrašnjosti računala izvadite glavnu bateriju (pogledajte [Uklanjanje baterije](#)).
-

Uklanjanje tipkovnice

1. Slijedite upute u odjeljku [Prije početka](#).
2. Izvadite bateriju (pogledajte [Uklanjanje baterije](#)).
3. Otpustite tri vijka kojima je tipkovnica pričvršćena za bazu računala.



4. Okrenite računalo i do kraja otvorite zaslon.
 5. Povucite plastično šilo između tipkovnice i oslonca za ruku te pomaknite i podignite tipkovnicu kako biste je odvojili od jezičaka na osloncu za ruku.
 6. Pažljivo podignite tipkovnicu i izvucite jezičke tipkovnice iz utora na naslonu za dlan.
- ⚠ **OPREZ:** Tipke na tipkovnici su lomljive, lako ispadaju iz ležišta i teško ih je ponovno namjestiti. Budite pažljivi pri rukovanju i skidanju tipkovnice.
 - ⚠ **OPREZ:** Budite vrlo pažljivi pri rukovanju tipkovnicom i skidanju tipkovnice. U suprotnom se ploča zaslona može oštetiti.



1	jezičci na tipkovnici (4)	2	oslonac za ruku
3	tipkovnica	4	plastično šilo

7. Tipkovnicu okrenite i postavite je na oslonac za ruku.
8. Gurnite jezičke priključka prema gore i odspojite kabel tipkovnice iz priključka na matičnoj ploči.



1	kabel tipkovnice	2	jezičci priključka (2)
3	priključak na matičnoj ploči		

9. Podignite tipkovnicu s oslonca za ruku.

Vraćanje tipkovnice

1. Slijedite upute u odjeljku [Prije početka](#).
2. Tipkovnicu postavite naopako na oslonac za ruku.
3. Umetnite kabel tipkovnice u priključak na matičnoj ploči i pritisnite jezičke priključka u priključak, da biste pričvrstili kabel.

4. Jezičke na tipkovnici umetnite u utore na osloncu za ruku i tipkovnicu spustite na mjesto.
5. Lagano pritisnite rubove tipkovnice kako bi se tipkovnica učvrstila pod jezičcima na osloncu za ruku.
6. Okrenite računalo i ponovno zavijte tri vijka koja pričvršćuju tipkovnicu na kućište računala.
7. Vratite bateriju (pogledajte [Zamjena baterije](#)).

 **OPREZ:** Prije nego što uključite računalo, ponovno postavite sve vijke i provjerite nije li koji vijak ostao u unutrašnjosti računala. Ako to ne napravite, možete oštetiti računalo.

[Povratak na stranicu sa sadržajem](#)

[Povratak na stranicu sa sadržajem](#)

Ploča s indikatorima

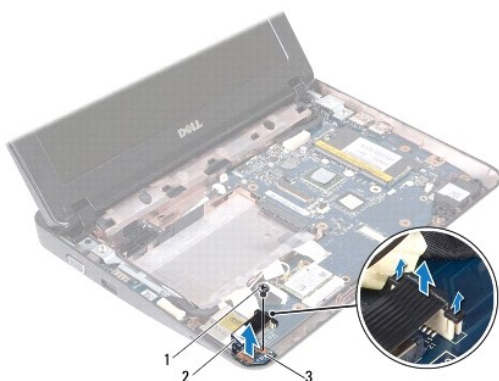
Dell™ Inspiron™ 1018 Servisni priručnik

- [Uklanjanje ploče s indikatorima](#)
- [Uklanjanje ploče s indikatorima](#)

- ⚠ UPOZORENJE:** Prije rada na unutrašnjosti računala pročitajte sigurnosne upute koje ste dobili s računalom. Dodatne sigurnosne informacije potražite na početnoj stranici za sukladnost sa zakonskim odredbama na www.dell.com/regulatory_compliance.
- ⚠ OPREZ:** Kako biste izbjegli elektrostatičko pražnjenje, uzemljite se koristeći ručnu traku za uzemljenje ili povremeno dotaknite neobojenu metalnu površinu (poput priključka na računalu).
- ⚠ OPREZ:** Samo ovlaštteni serviser smije popravljati vaše računalo. Jamstvo ne obuhvaća štetu nastalu servisiranjem koje nije odobrila tvrtka Dell™.
- ⚠ OPREZ:** Kako biste izbjegli oštećivanje matične ploče, prije rada na unutrašnjosti računala izvadite glavnu bateriju (pogledajte [Uklanjanje baterije](#)).

Uklanjanje ploče s indikatorima

1. Slijedite upute u odjeljku [Prije početka](#).
2. Izvadite bateriju (pogledajte [Uklanjanje baterije](#)).
3. Skinite tipkovnicu (pogledajte [Uklanjanje tipkovnice](#)).
4. Uklonite sklop tvrdog diska (slijedite upute od [Korak 4](#) do [Korak 6](#) u odjeljku [Uklanjanje tvrdog diska](#)).
5. Izvadite sklop oslonca za ruku (pogledajte [Uklanjanje sklopa oslonca za ruku](#)).
6. Uklonite memorijski modul (pogledajte [Uklanjanje memorijskog modula](#)).
7. Gurnite jezičak priključka prema gore i odspojite kabel ploče s indikatorima iz priključka na matičnoj ploči.
8. Odvrnite vijak koji pričvršćuje ploču s indikatorima na kućištu računala.
9. Izvadite ploču s indikatorima iz kućišta računala.



1	vijak	2	kabel ploče s indikatorima
3	Ploča s indikatorima		

Uklanjanje ploče s indikatorima

1. Slijedite upute u odjeljku [Prije početka](#).
2. Postavite ploču s indikatorima u kućište računala.
3. Vratite vijak koji pričvršćuje ploču s indikatorima na kućištu računala.
4. Umetnite kabel ploče s indikatorima u priključak na matičnoj ploči i pritisnite jezičak priključka prema dolje, da biste pričvrstili kabel.
5. Vratite memorijski modul (pogledajte [Vraćanje memorijskog modula](#)).
6. Vratite sklop oslonca za ruku (pogledajte [Vraćanje sklopa oslonca za ruku](#)).
7. Vratite sklop tvrdog diska (slijedite upute od [Korak 5](#) do [Korak 7](#) u odjeljku [Vraćanje tvrdog diska](#)).
8. Vratite tipkovnicu (pogledajte [Vraćanje tipkovnice](#)).
9. Vratite bateriju (pogledajte [Zamjena baterije](#)).

 **OPREZ:** Prije nego što uključite računalo, ponovno postavite sve vijke i provjerite nije li koji vijak ostao u unutrašnjosti računala. Ako to ne napravite, možete oštetiti računalo.

[Povratak na stranicu sa sadržajem](#)

[Povratak na stranicu sa sadržajem](#)

Memorijski modul

Dell™ Inspiron™ 1018 Servisni priručnik

- [Uklanjanje memorijskog modula](#)
- [Vraćanje memorijskog modula](#)

UPOZORENJE: Prije rada na unutrašnjosti računala pročitajte sigurnosne upute koje ste dobili s računalom. Dodatne sigurnosne informacije potražite na početnoj stranici za sukladnost sa zakonskim odredbama na www.dell.com/regulatory_compliance.

OPREZ: Kako biste izbjegli elektrostatičko pražnjenje, uzemljite se koristeći ručnu traku za uzemljenje ili povremeno dotaknite neobojenu metalnu površinu (poput priključka na računalu).

OPREZ: Samo ovlašteni serviser smije popravljati vaše računalo. Jamstvo ne obuhvaća štetu nastalu servisiranjem koje nije odobrila tvrtka Dell™.

OPREZ: Kako biste izbjegli oštećivanje matične ploče, prije rada na unutrašnjosti računala izvadite glavnu bateriju (pogledajte [Uklanjanje baterije](#)).

Možete povećati memoriju Vašeg računala ugradnjom memorijskih modula na matičnu ploču. Ako trebate podatke o vrsti memorije koju vaše računalo podržava, pogledajte "Specifications" (Tehnički podaci) u *Setup Guide* (Vodiču za postavljanje) koji se isporučuje s vašim računalom ili na adresi support.dell.com/manuals.

NAPOMENA: Jamstvo vašeg računala obuhvaća memorijske module kupljene od tvrtke Dell.

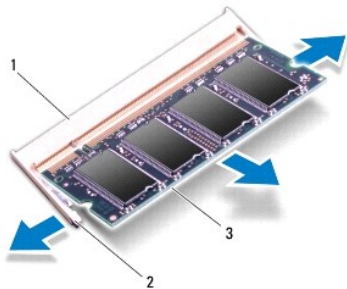
Vaše računalo ima jedan SODIMM utor dostupan korisniku.

Uklanjanje memorijskog modula

1. Slijedite upute u odjeljku [Prije početka](#).
2. Izvadite bateriju (pogledajte [Uklanjanje baterije](#)).
3. Skinite tipkovnicu (pogledajte [Uklanjanje tipkovnice](#)).
4. Uklonite sklop tvrdog diska (slijedite upute od [Korak 4](#) do [Korak 6](#) u odjeljku [Uklanjanje tvrdog diska](#)).
5. Izvadite sklop oslonca za ruku (pogledajte [Uklanjanje sklopa oslonca za ruku](#)).

OPREZ: Kako se priključak memorijskog modula ne bi oštetio, za širenje kopča za učvršćivanje memorijskog modula nemojte koristiti nikakav alat.

6. Vrhovima prstiju pažljivo raširite kvačice za pričvršćivanje na svakom kraju priključka memorijskog modula sve dok memorijski modul ne iskoči.



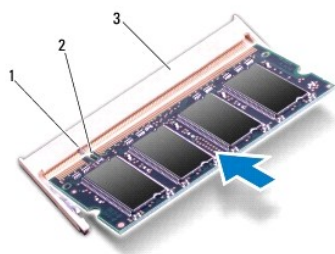
1	Priključak memorijskog modula	2	kopče za učvršćivanje (2)
3	memorijski modul		

- Uklonite memorijski modul iz priključka memorijskog modula.

Vraćanje memorijskog modula

- Slijedite upute u odjeljku [Prije početka](#).
- Poravnajte usjek na memorijskom modulu s jezičkom na priključku memorijskog modula.
- Čvrsto gurnite memorijski modul u utor pod kutom od 45 stupnjeva i pritisnite ga dok se ne učvrsti u svom položaju. Ako ne čujete da je modul sjeo na mjesto, izvadite ga i ponovno umetnite.

 **NAPOMENA:** Ako memorijski modul nije ispravno umetnut, računalo se možda neće pokrenuti.




1	jezičak	2	urez
3	Priključak memorijskog modula		

- Vratite sklop oslonca za ruku (pogledajte [Vraćanje sklopa oslonca za ruku](#)).
- Vratite sklop tvrdog diska (slijedite upute od [Korak 5](#) do [Korak 7](#) u odjeljku [Vraćanje tvrdog diska](#)).
- Vratite tipkovnicu (pogledajte [Vraćanje tipkovnice](#)).
- Vratite bateriju (pogledajte [Zamjena baterije](#)).
- Adapter za izmjeničnu struju priključite na računalo i na zidnu utičnicu.
- Uključite računalo.

Računalo će prilikom pokretanja detektirati dodatnu memoriju i automatski ažurirati informacije o konfiguraciji sustava.

Za provjeru količine memorije ugrađene u računalo:

Kliknite **Start**  → **Control Panel** (Upravljačka ploča) → **System and Security** (Sustav i zaštita) → **System** (Sustav).

 **OPREZ:** Prije nego što uključite računalo, ponovno postavite sve vijke i provjerite nije li koji vijak ostao u unutrašnjosti računala. Ako to ne napravite, možete oštetiti računalo.

[Povratak na stranicu sa sadržajem](#)

[Povratak na stranicu sa sadržajem](#)

Mini-Card kartica za bežičnu mrežu

Dell™ Inspiron™ 1018 Servisni priručnik

- [Uklanjanje Mini-Card kartice](#)
- [Vraćanje kartice Mini-Card](#)

⚠ UPOZORENJE: Prije rada na unutrašnjosti računala pročitajte sigurnosne upute koje ste dobili s računalom. Dodatne sigurnosne informacije potražite na početnoj stranici za sukladnost sa zakonskim odredbama na www.dell.com/regulatory_compliance.

⚠ OPREZ: Kako biste izbjegli elektrostatičko pražnjenje, uzemljite se koristeći ručnu traku za uzemljenje ili povremeno dotaknite neobojenu metalnu površinu (poput priključka na računalu).

⚠ OPREZ: Samo ovlašteni serviser smije popravljati vaše računalo. Jamstvo ne obuhvaća štetu nastalu servisiranjem koje nije odobrila tvrtka Dell™.

⚠ OPREZ: Kako biste izbjegli oštećivanje matične ploče, prije rada na unutrašnjosti računala izvadite glavnu bateriju (pogledajte [Uklanjanje baterije](#)).

🔍 NAPOMENA: Tvrtka Dell ne jamči kompatibilnost niti pruža podršku za kartice Mini-Card drugih proizvođača.

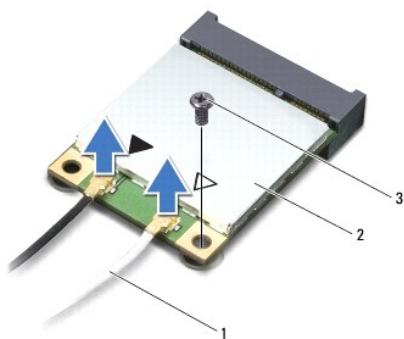
Ako ste s računalom naručili karticu Mini-Card za bežičnu mrežu, kartica će već biti ugrađena.

Vaše računalo podržava jedan utor niskog profila za polovičnu mini karticu koja pruža podršku za WLAN.

🔍 NAPOMENA: Ovisno o konfiguraciji računala, u trenutku prodaje u utoru za mini karticu može se nalaziti mini kartica.

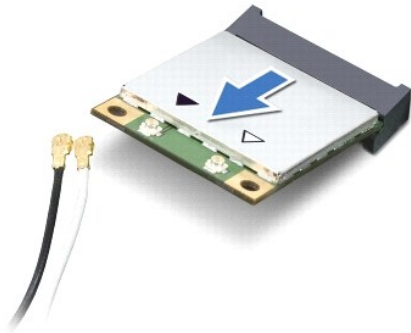
Uklanjanje Mini-Card kartice

1. Slijedite upute u odjeljku [Prije početka](#).
2. Izvadite bateriju (pogledajte [Uklanjanje baterije](#)).
3. Skinite tipkovnicu (pogledajte [Uklanjanje tipkovnice](#)).
4. Uklonite sklop tvrdog diska (slijedite upute od [Korak 4](#) do [Korak 6](#) u odjeljku [Uklanjanje tvrdog diska](#)).
5. Izvadite sklop oslonca za ruku (pogledajte [Uklanjanje sklopa oslonca za ruku](#)).
6. Iskopčajte antenske kabele iz kartice Mini-Card.



1	antenski kabele (2)	2	Kartica Mini-Card
3	vijak		

7. Otpustite vijak koji mini karticu pričvršćuje za matičnu ploču.
8. Mini karticu podignite iz konektora na matičnoj ploči.



OPREZ: Kad Mini-Card kartica nije u računalu, čuvajte je u zaštitnom antistatičkom pakiranju. Za više informacija, pogledajte "Zaštita od elektrostatičkog pražnjenja" u sigurnosnim uputama isporučenim s vašim računalom.

Vraćanje kartice Mini-Card

1. Slijedite upute u odjeljku [Prije početka](#).
2. Izvadite novu karticu Mini-Card iz pakiranja.

OPREZ: Odmjerenim i ravnomjernim pritiskom umetnite karticu na njeno mjesto. Prevelikom silom možete oštetiti priključak.

OPREZ: Priključci su učvršćeni kako bi se osiguralo pravilno umetanje. Ako osjetite otpor, provjerite priključke na kartici i matičnoj ploči te ponovno poravnajte karticu.

3. Umetnite konektor Mini-Card kartice pod kutom od 45 stupnjeva u konektor na matičnoj ploči.
4. Drugi kraj mini kartice pritisnite u utor na matičnoj ploči i ponovo pritegnite vijak koji mini karticu pričvršćuje za matičnu ploču.
5. Priključite odgovarajuće antenske kabele na karticu Mini-Card koju instalirate. Sljedeća tablica daje shemu boja antenskih kabela za karticu Mini-Card koju podržava vaše računalo.

Priključci na kartici Mini-Card	Shema boja antenskih kabela
WLAN (2 antenska kabela)	
Glavni WLAN (bijeli trokut)	bijela
Pomoćni WLAN (crni trokut)	crna

6. Vratite sklop oslonca za ruku (pogledajte [Vraćanje sklopa oslonca za ruku](#)).
7. Vratite sklop tvrdog diska (slijedite upute od [Korak 5](#) do [Korak 7](#) u odjeljku [Vraćanje tvrdog diska](#)).
8. Vratite tipkovnicu (pogledajte [Vraćanje tipkovnice](#)).
9. Vratite bateriju (pogledajte [Zamjena baterije](#)).

OPREZ: Prije nego što uključite računalo, ponovno postavite sve vijke i provjerite nije li koji vijak ostao u unutrašnjosti računala. Ako to ne napravite, možete oštetiti računalo.

10. Po potrebi instalirajte upravljačke i uslužne programe za računalo.

NAPOMENA: Ako ugrađujete komunikacijsku karticu koju nije proizvela Dell, morate instalirati odgovarajuće upravljačke i uslužne programe.

[Povratak na stranicu sa sadržajem](#)

[Povratak na stranicu sa sadržajem](#)

Sklop oslonca za ruku

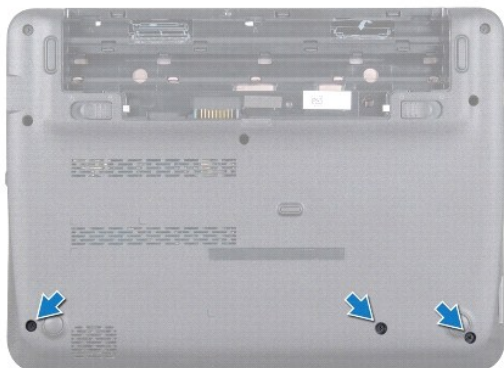
Dell™ Inspiron™ 1018 Servisni priručnik

- [Uklanjanje sklopa oslonca za ruku](#)
- [Vraćanje sklopa oslonca za ruku](#)

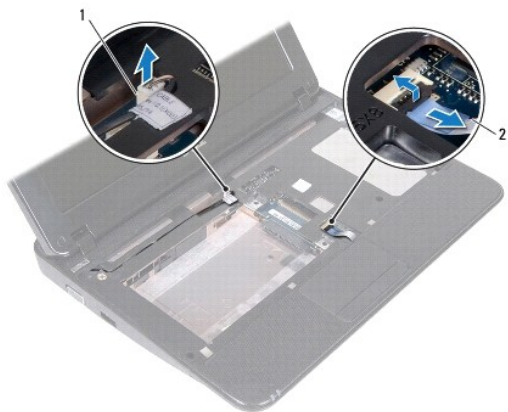
- ⚠ **UPOZORENJE:** Prije rada na unutrašnjosti računala pročitajte sigurnosne upute koje ste dobili s računalom. Dodatne sigurnosne informacije potražite na početnoj stranici za sukladnost sa zakonskim odredbama na www.dell.com/regulatory_compliance.
 - ⚠ **OPREZ:** Kako biste izbjegli elektrostatičko pražnjenje, uzemljite se koristeći ručnu traku za uzemljenje ili povremeno dotaknite neobojenu metalnu površinu (poput priključka na računalu).
 - ⚠ **OPREZ:** Samo ovlašteni serviser smije popravljati vaše računalo. Jamstvo ne obuhvaća štetu nastalu servisiranjem koje nije odobrila tvrtka Dell™.
 - ⚠ **OPREZ:** Kako biste izbjegli oštećivanje matične ploče, prije rada na unutrašnjosti računala izvadite glavnu bateriju (pogledajte [Uklanjanje baterije](#)).
-

Uklanjanje sklopa oslonca za ruku

1. Slijedite upute u odjeljku [Prije početka](#).
2. Izvadite bateriju (pogledajte [Uklanjanje baterije](#)).
3. Uklonite tri vijka koji pričvršćuju sklop naslona za dlan na kućištu računala.



4. Skinite tipkovnicu (pogledajte [Uklanjanje tipkovnice](#)).
5. Uklonite sklop tvrdog diska (slijedite upute od [Korak 4](#) do [Korak 6](#) u odjeljku [Uklanjanje tvrdog diska](#)).
6. Iskopčajte kabel gumba napajanja iz priključka na matičnoj ploči.
- ⚠ **OPREZ:** Izvucite jezičak za izvlačenje na kabelu kako biste izbjegli oštećenje na priključcima za vrijeme odspajanja kabela.
7. Podignite jezičak priključka i povucite jezičak kako biste kabel dodirne plohe odvojili od priključka na matičnoj ploči.
8. Uklonite tri vijka koji pričvršćuju sklop naslona za dlan na kućištu računala.



1	blokada kabela ploče s gumbom za uključivanje	2	kabel dodirne plohe
---	---	---	---------------------

OPREZ: Pažljivo odvojite sklop oslonca za dlan od kućišta računala kako se sklop oslonca za dlan ne bi oštetio.

9. Vašim prstima nježno odvojite sklop oslonca za dlan od kućišta računala.
10. Podignite sklop naslona za dlan iz kućišta računala.



1	vijci (3)
---	-----------

Vraćanje sklopa oslonca za ruku

1. Slijedite upute u odjeljku [Prije početka](#).
2. Poravnajte naslon za dlan s kućištem računala i nježno ga pritisnite dok ne uskoči na svoje mjesto.
3. Kabel dodirne plohe uvcite u priključak na matičnoj ploči i pritisnite jezičak priključka kako biste učvrstili kabel dodirne plohe.
4. Ukopčajte kabel gumba napajanja u priključak na matičnoj ploči.

5. Vratite tri vijka koji pričvršćuju sklop naslona za dlan na kućištu računala.
6. Vratite sklop tvrdog diska (slijedite upute od [Korak 5](#) do [Korak 7](#) u odjeljku [Vraćanje tvrdog diska](#)).
7. Vratite tipkovnicu (pogledajte [Vraćanje tipkovnice](#)).
8. Vratite tri vijka koji pričvršćuju sklop naslona za dlan na kućištu računala.
9. Vratite bateriju (pogledajte [Zamjena baterije](#)).

⚠ OPREZ: Prije nego što uključite računalo, ponovno postavite sve vijke i provjerite nije li koji vijak ostao u unutrašnjosti računala. Ako to ne napravite, možete oštetiti računalo.

[Povratak na stranicu sa sadržajem](#)

[Povratak na stranicu sa sadržajem](#)

Ploča s gumbom napajanja

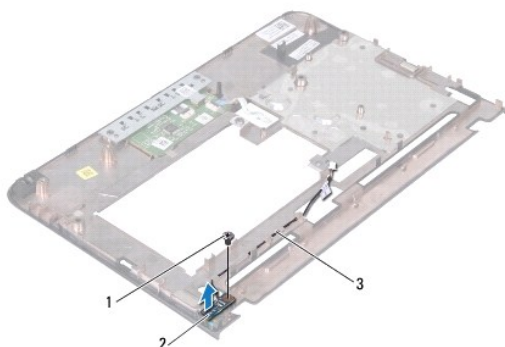
Dell™ Inspiron™ 1018 Servisni priručnik

- [Uklanjanje ploče s gumbom za uključivanje/isključivanje](#)
- [Vraćanje ploče s gumbom za uključivanje/isključivanje](#)

- ⚠ UPOZORENJE:** Prije rada na unutrašnjosti računala pročitajte sigurnosne upute koje ste dobili s računalom. Dodatne sigurnosne informacije potražite na početnoj stranici za sukladnost sa zakonskim odredbama na www.dell.com/regulatory_compliance.
- ⚠ OPREZ:** Kako biste izbjegli elektrostatičko pražnjenje, uzemljite se koristeći ručnu traku za uzemljenje ili povremeno dotaknite neobojenu metalnu površinu (poput priključka na računalo).
- ⚠ OPREZ:** Samo ovlašteni serviser smije popravljati vaše računalo. Jamstvo ne obuhvaća štetu nastalu servisiranjem koje nije odobrila tvrtka Dell™.
- ⚠ OPREZ:** Kako biste izbjegli oštećivanje matične ploče, prije rada na unutrašnjosti računala izvadite glavnu bateriju (pogledajte [Uklanjanje baterije](#)).

Uklanjanje ploče s gumbom za uključivanje/isključivanje

1. Slijedite upute u odjeljku [Prije početka](#).
2. Izvadite bateriju (pogledajte [Uklanjanje baterije](#)).
3. Skinite tipkovnicu (pogledajte [Uklanjanje tipkovnice](#)).
4. Izvadite sklop oslonca za ruku (pogledajte [Uklanjanje sklopa oslonca za ruku](#)).
5. Okrenite sklop oslonca za ruku.
6. Zabilježite kako je postavljen kabel pločice gumba za napajanje i uklonite kabel iz vodilice na sklopu za naslon dlana.
7. Odvrnite vijak koji pričvršćuje ploču s gumbom napajanja za sklop naslona za dlan.
8. Podignite ploču s gumbom za uključivanje sa sklopa naslona za dlan.



1	vijak	2	ploča s gumbom napajanja
3	kabel ploče s gumbom napajanja		

Vraćanje ploče s gumbom za uključivanje/isključivanje

1. Slijedite upute u odjeljku [Prije početka](#).
2. Postavite pločicu gumba za uključivanje / isključivanje na sklop za naslon dlana i vratite vijak kojim je učvršćena pločica gumba za uključivanje / isključivanje na sklop za naslon dlana.
3. Postavite kabel pločice gumba za uključivanje / isključivanje u vodilicu za kabel na sklopu za naslon dlana.
4. Vratite sklop oslonca za ruku (pogledajte [Vraćanje sklopa oslonca za ruku](#)).
5. Vratite tipkovnicu (pogledajte [Vraćanje tipkovnice](#)).
6. Vratite bateriju (pogledajte [Zamjena baterije](#)).

 **OPREZ:** Prije nego što uključite računalo, ponovno postavite sve vijke i provjerite nije li koji vijak ostao u unutrašnjosti računala. Ako to ne napravite, možete oštetiti računalo.

[Povratak na stranicu sa sadržajem](#)

[Povratak na stranicu sa sadržajem](#)

Zvučnik

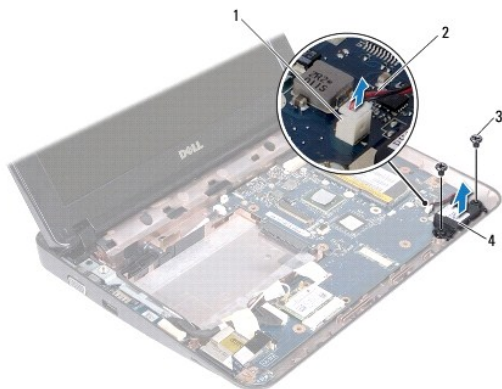
Dell™ Inspiron™ 1018 Servisni priručnik

- [Skidanje zvučnika](#)
- [Vraćanje zvučnika](#)

- ⚠ UPOZORENJE:** Prije rada na unutrašnjosti računala pročitajte sigurnosne upute koje ste dobili s računalom. Dodatne sigurnosne informacije potražite na početnoj stranici za sukladnost sa zakonskim odredbama na www.dell.com/regulatory_compliance.
- ⚠ OPREZ:** Kako biste izbjegli elektrostatičko pražnjenje, uzemljite se koristeći ručnu traku za uzemljenje ili povremeno dotaknite neobojenu metalnu površinu (poput priključka na računalo).
- ⚠ OPREZ:** Samo ovlašteni serviser smije popravljati vaše računalo. Jamstvo ne obuhvaća štetu nastalu servisiranjem koje nije odobrila tvrtka Dell™.
- ⚠ OPREZ:** Kako biste izbjegli oštećivanje matične ploče, prije rada na unutrašnjosti računala izvadite glavnu bateriju (pogledajte [Uklanjanje baterije](#)).

Skidanje zvučnika


1. Slijedite upute u odjeljku [Prije početka](#).
2. Izvadite bateriju (pogledajte [Uklanjanje baterije](#)).
3. Skinite tipkovnicu (pogledajte [Uklanjanje tipkovnice](#)).
4. Uklonite sklop tvrdog diska (slijedite upute od [Korak 4](#) do [Korak 6](#) u odjeljku [Uklanjanje tvrdog diska](#)).
5. Izvadite sklop oslonca za ruku (pogledajte [Uklanjanje sklopa oslonca za ruku](#)).
6. Uklonite memorijski modul (pogledajte [Uklanjanje memorijskog modula](#)).
7. Isključite kabel zvučnika iz priključka na matičnoj ploči.
8. Otpustite dva vijka kojima je zvučnik pričvršćen za bazu računala.
9. Uklonite zvučnik i kabel iz baze računala.



1	priključak kabela zvučnika	2	kabel zvučnika
3	vijci (2)	4	zvučnik

Vraćanje zvučnika

1. Slijedite upute u odjeljku [Prije početka](#).
2. Postavite zvučnik na bazu računala i spojite kabel zvučnika na priključak na matičnoj ploči.
3. Vratite dva vijka kojima je zvučnik pričvršćen za bazu računala.
4. Vratite memorijski modul (pogledajte [Vraćanje memorijskog modula](#)).
5. Vratite sklop oslonca za ruku (pogledajte [Vraćanje sklopa oslonca za ruku](#)).
6. Vratite sklop tvrdog diska na svoje mjesto (slijedite upute od [Korak 5](#) do [Korak 7](#) u odjeljku [Vraćanje tvrdog diska](#)).
7. Vratite tipkovnicu (pogledajte [Vraćanje tipkovnice](#)).
8. Vratite bateriju (pogledajte [Zamjena baterije](#)).

 **OPREZ:** Prije nego što uključite računalo, ponovno postavite sve vijke i provjerite nije li koji vijak ostao u unutrašnjosti računala. Ako to ne napravite, možete oštetiti računalo.

[Povratak na stranicu sa sadržajem](#)

[Povratak na stranicu sa sadržajem](#)

Nosači za pričvršćivanje

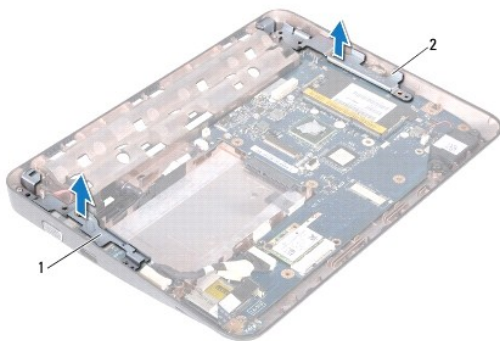
Dell™ Inspiron™ 1018 Servisni priručnik

- [Uklanjanje nosača za pričvršćenje](#)
- [Vraćanje nosača za pričvršćenje](#)

- ⚠ **UPOZORENJE:** Prije rada na unutrašnjosti računala pročitajte sigurnosne upute koje ste dobili s računalom. Dodatne sigurnosne informacije potražite na početnoj stranici za sukladnost sa zakonskim odredbama na www.dell.com/regulatory_compliance.
- ⚠ **OPREZ:** Kako biste izbjegli elektrostatičko pražnjenje, uzemljite se koristeći ručnu traku za uzemljenje ili povremeno dotaknite neobojenu metalnu površinu (poput priključka na računalu).
- ⚠ **OPREZ:** Samo ovlašteni serviser smije popravljati vaše računalo. Jamstvo ne obuhvaća štetu nastalu servisiranjem koje nije odobrila tvrtka Dell™.
- ⚠ **OPREZ:** Kako biste izbjegli oštećivanje matične ploče, prije rada na unutrašnjosti računala izvadite glavnu bateriju (pogledajte [Uklanjanje baterije](#)).

Uklanjanje nosača za pričvršćenje

1. Slijedite upute u odjeljku [Prije početka](#).
2. Izvadite bateriju (pogledajte [Uklanjanje baterije](#)).
3. Skinite tipkovnicu (pogledajte [Uklanjanje tipkovnice](#)).
4. Uklonite sklop tvrdog diska (slijedite upute od [Korak 4](#) do [Korak 6](#) u odjeljku [Uklanjanje tvrdog diska](#)).
5. Izvadite sklop oslonca za ruku (pogledajte [Uklanjanje sklopa oslonca za ruku](#)).
6. Uklonite memorijski modul (pogledajte [Uklanjanje memorijskog modula](#)).
7. Skinite poklopac modula (pogledajte [Uklanjanje srednjeg pokrova](#)).
8. Izvadite sklop zaslona (pogledajte [Uklanjanje sklopa zaslona](#)).
9. Odvojite lijevi i desni nosač za pričvršćenje od baze računala.



1	lijevi nosač	2	desni nosač
---	--------------	---	-------------

Vraćanje nosača za pričvršćenje

1. Slijedite upute u odjeljku [Prije početka](#).
2. Pomoću oznaka za poravnanje, postavite lijevi i desni nosač za pričvršćenje na bazu računala.
3. Vratite sklop zaslona (pogledajte [Vraćanje sklopa zaslona](#)).
4. Vratite srednji pokrov (pogledajte [Vraćanje srednjeg pokrova](#)).
5. Vratite memorijski modul (pogledajte [Vraćanje memorijskog modula](#)).
6. Vratite sklop oslonca za ruku (pogledajte [Vraćanje sklopa oslonca za ruku](#)).
7. Vratite sklop tvrdog diska (slijedite upute od [Korak 5](#) do [Korak 7](#) u odjeljku [Vraćanje tvrdog diska](#)).
8. Vratite tipkovnicu (pogledajte [Vraćanje tipkovnice](#)).
9. Vratite bateriju (pogledajte [Zamjena baterije](#)).

 **OPREZ:** Prije nego što uključite računalo, ponovno postavite sve vijke i provjerite nije li koji vijak ostao u unutrašnjosti računala. Ako to ne napravite, možete oštetiti računalo.

[Povratak na stranicu sa sadržajem](#)

[Povratak na stranicu sa sadržajem](#)

Matična ploča

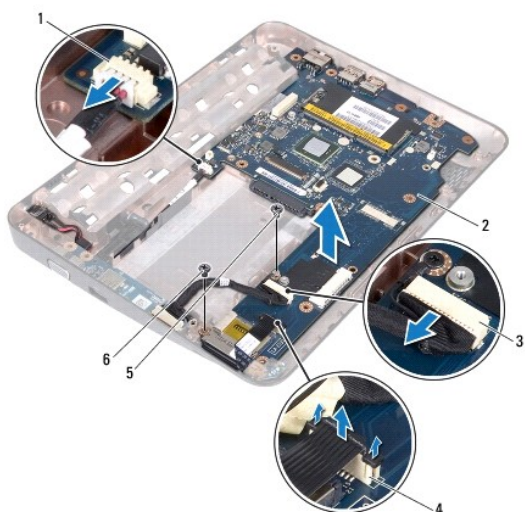
Dell™ Inspiron™ 1018 Servisni priručnik

- [Vađenje matične ploče](#)
- [Vraćanje matične ploče](#)
- [Unošenje servisne oznake u BIOS](#)

- ⚠ UPOZORENJE:** Prije rada na unutrašnjosti računala pročitajte sigurnosne upute koje ste dobili s računalom. Dodatne sigurnosne informacije potražite na početnoj stranici za sukladnost sa zakonskim odredbama na www.dell.com/regulatory_compliance.
- ⚠ OPREZ:** Kako biste izbjegli elektrostatičko pražnjenje, uzemljite se koristeći ručnu traku za uzemljenje ili povremeno dotaknite neobojenu metalnu površinu (poput priključka na računalu).
- ⚠ OPREZ:** Samo ovlaštteni serviser smije popravljati vaše računalo. Jamstvo ne obuhvaća štetu nastalu servisiranjem koje nije odobrila tvrtka Dell™.
- ⚠ OPREZ:** Kako biste izbjegli oštećivanje matične ploče, prije rada na unutrašnjosti računala izvadite glavnu bateriju (pogledajte [Uklanjanje baterije](#)).
- ⚠ OPREZ:** Komponente i kartice prihvaćajte za rubove i izbjegavajte diranje igala i kontakata.
-

Vađenje matične ploče

1. Slijedite upute u odjeljku [Prije početka](#).
2. Uklonite sve instalirane kartice ili umetak iz utora čitača medijskih kartica.
3. Izvadite bateriju (pogledajte [Uklanjanje baterije](#)).
4. Uklonite tipkovnicu (pogledajte [Uklanjanje tipkovnice](#)).
5. Uklonite sklop tvrdog diska (slijedite upute od [Korak 4](#) do [Korak 6](#) u odjeljku [Uklanjanje tvrdog diska](#)).
6. Izvadite sklop oslonca za ruku (pogledajte [Uklanjanje sklopa oslonca za ruku](#)).
7. Uklonite memorijski modul (pogledajte [Uklanjanje memorijskog modula](#)).
8. Izvadite mini karticu (pogledajte [Uklanjanje Mini-Card kartice](#)).
9. Skinite poklopac modula (pogledajte [Uklanjanje srednjeg pokrova](#)).
10. Izvadite sklop zaslona (pogledajte [Uklanjanje sklopa zaslona](#)).
11. Uklonite nosače za pričvršćenje (pogledajte [Uklanjanje nosača za pričvršćenje](#)).
12. Odvojite kabel konektora AC adaptera, kabel indikatora stanja i kabel I/O pločice iz svojih konektora na matičnoj ploči.
13. Uklonite vijak za uzemljenje kojim je pričvršćen kabel I/O pločice na matičnu ploču.



1	priključak kabla AC adaptera	2	matična ploča
3	Priključak kabla I/O ploče	4	konektor kabla ploče s indikatorima
5	vijak za uzemljenje i za kabel I/O pločice	6	vijak

14. Uklonite zvučnik (pogledajte [Skidanje zvučnika](#)).
15. Odvijte vijak koji pričvršćuje matičnu ploču na kućište računala.
16. Pažljivo otpustite konektore na matičnoj ploči iz utora na kućištu računala, te matičnu ploču podignite s kućišta računala.

Vraćanje matične ploče


1. Slijedite upute u odjeljku [Prije početka](#).
2. Poravnajte konektore na matičnoj ploči s utorima na kućištu računala i stavite je na kućište računala.
3. Vratite vijak koji pričvršćuje matičnu ploču na kućište računala.
4. Vratite zvučnik (pogledajte [Vraćanje zvučnika](#)).
5. Priključite kabel konektora AC adaptera, kabel pločice s indikatorima i kabel I/O pločice u svoje konektore na matičnoj ploči.
6. Vratite vijak za uzemljenje kojim je pričvršćen kabel I/O pločice na matičnu ploču.
7. Uklonite nosače za pričvršćenje (pogledajte [Vraćanje nosača za pričvršćenje](#)).
8. Vratite sklop zaslona (pogledajte [Vraćanje sklopa zaslona](#)).
9. Vratite srednji pokrov (pogledajte [Vraćanje srednjeg pokrova](#)).
10. Vratite mini karticu (pogledajte [Vraćanje kartice Mini-Card](#)).
11. Vratite memorijski modul (pogledajte [Vraćanje memorijskog modula](#)).
12. Vratite sklop oslonca za ruku (pogledajte [Vraćanje sklopa oslonca za ruku](#)).

13. Vratite sklop tvrdog diska (slijedite upute od [Korak 5](#) do [Korak 7](#) u odjeljku [Vraćanje tvrdog diska](#)).

14. Vratite tipkovnicu (pogledajte [Vraćanje tipkovnice](#)).

15. Vratite bateriju (pogledajte [Zamjena baterije](#)).

16. Vratite sve kartice uklonjene iz utora čitača memorijske kartice.

 **OPREZ:** Prije nego što uključite računalo, ponovno postavite sve vijke i provjerite nije li koji vijak ostao u unutrašnjosti računala. Ako to ne napravite, možete oštetiti računalo.

17. Uključite računalo.

 **NAPOMENA:** Nakon što ste izmijenili matičnu ploču, unesite servisnu oznaku u BIOS nove matične ploče.

18. Unesite servisnu oznaku (pogledajte [Unošenje servisne oznake u BIOS](#)).

Unošenje servisne oznake u BIOS

1. Provjerite je li priključen adapter za izmjeničnu struju i je li baterija pravilno postavljena.

2. Uključite računalo.

3. Pritisnite <F2> za vrijeme POST-a (testiranje komponenti sustava) kako biste otvorili program za postavljanje sustava.

4. Prijeđite na sigurnosnu karticu i unesite servisnu oznaku u polje **Set Service Tag** (Postavi servisnu oznaku).

[Povratak na stranicu sa sadržajem](#)

[Povratak na stranicu sa sadržajem](#)

Dell™ Inspiron™ 1018 Servisni priručnik

Napomene, oprezi i upozorenja

 **NAPOMENA:** NAPOMENA ukazuje na važne informacije koje vam pomažu da koristite svoje računalo na bolji način.

 **OPREZ:** UPOZORENJE ukazuje na moguće oštećenje hardvera ili gubitak podataka u slučaju da se ne poštuju upute.

 **UPOZORENJE:** UPOZORENJE označava moguće oštećenje imovine, osobne ozljede ili smrt.

Informacije navedene u ovom dokumentu podložne su promjeni bez prethodne obavijesti.
© 2010 Dell Inc. Sva prava pridržana.

Bilo kakvo umnožavanje ovog materijala bez pismenog dopuštenja tvrtke Dell Inc. strogo je zabranjeno.

Zatitni znakovi korišteni u ovom tekstu: *Dell*, logotip *DELL* i *Inspiron* zatitni su znakovi tvrtke Dell Inc.; *Bluetooth* je registrirani zatitni znak tvrtke Bluetooth SIG, Inc., a tvrtka Dell koristi ga pod licencom; *Microsoft*, *Windows* i logotip gumba start u sustavu Windows zatitni su znakovi ili registrirani zatitni znakovi tvrtke Microsoft Corporation u Sjedinjenim Američkim Državama i/ili drugim zemljama.

Ostali zatitni znakovi i zatičeni nazivi koji se koriste u ovom dokumentu označavaju ili entitete koji su vlasnici tih znakova ili njihove proizvode. Tvrtka Dell Inc. odriče se bilo kakvih vlasničkih interesa za navedene trgovačke znakove i trgovačke nazive, osim vlastitih.

Srpanj, 2010. Rev. A00

[Povratak na stranicu sa sadržajem](#)